

# ZEMĚMĚŘICKÝ ÚŘAD

Pod sídlištěm 9, 182 11 Praha 8  
P. O. Box 21

Město Kralupy nad Vltavou

Palackého náměstí 1

Kralupy nad Vltavou

278 01

ID dat. schr.: 8zzbfvq

VÁŠ DOPIS ZN. / ZE DNE

NAŠE ZNAČKA

VYŘIZUJE / TELEFON

V PRAZE DNE

ZÚ-00945/2019 - Zahradníček 284041643  
13600

1. 3. 2019

## **Věc: Oznámení o výkonu topografických prací pro aktualizaci ZABAGED® v roce 2019**

**Zeměměřický úřad** (dále jen „ZÚ“) je organizační složkou státu a vykonává na základě § 3a písm. e) zákona č. 359/1992 Sb., o zeměměřických a katastrálních orgánech správu Základní báze geografických dat České republiky (ZABAGED®). Správa ZABAGED® je podle § 4 písm. e) zákona č. 200/1994 Sb. zeměměřickou činností ve veřejném zájmu. Ustanovení § 4a zákona č. 200/1994 vymezuje obsah, správu, užití a rozšiřování dat databáze. Podrobněji určuje předmět a obsah správy databáze formy poskytování a podmínky užití prováděcí vyhláška č. 31/1995.

V souladu s výše uvedenými zákony probíhá plánované terénní topografické šetření pro aktualizaci dat ZABAGED®.

Oznamujeme vám proto, že v rámci plnění úkolů v roce 2019 budou **provádět zaměstnanci ZÚ místní topografické šetření pro obnovu ZABAGED® ve správním obvodu rozšířené působnosti vaší obce**, viz grafická příloha, na území mapového listu ZM 12-22 podle kladu Základní mapy měřítko 1 : 50 000.

V souladu s § 6 odst. 4 zákona č. 200/1994 Sb. vás **žádám o předání této informace městským a obecním úřadům působícím ve vymezeném prostoru a o vyvěšení tohoto oznámení na úředních deskách**. Současně vás žádám o **součinnost** v případě, že se na vás, nebo jednotlivé městské nebo obecní úřady, obrátí pověření zaměstnanci ZÚ.

Obsahem místního topografického šetření je prověřit osobně nebo dotazem charakter těch objektů a jejich vlastností, vedených v ZABAGED®, které jsou z jiných zdrojů, využívaných pro aktualizaci, (letecké měřické snímky, ortofoto, data z leteckého laserového skenování, výstupy z jiných informačních systémů veřejné správy, otevřené zdroje informací na Internetu) nejasné, nezřetelné, popř. je nelze zjistit.

Oprávnění ke vstupu do prostorů a k provádění topografických prací prokážou zaměstnanci ZÚ speciálním služebním průkazem ZÚ.

Aktuální obsah ZABAGED® je uveden v Katalogu objektů ZABAGED®, který je uveřejněn na : [http://geoportal.cuzk.cz/Dokumenty/KATALOG\\_OBJEKTU\\_ZABAGED.pdf](http://geoportal.cuzk.cz/Dokumenty/KATALOG_OBJEKTU_ZABAGED.pdf)

Dovolte, abychom vás dále informovali, že právě tato data **ZABAGED®** jsou, podle zákona č. 200/1994 Sb., orgánům státní správy a územní samosprávy, pro výkon v jejich působnosti v územním rozsahu jim příslušném, **poskytována bezplatně**. Více informací o možném bezplatném poskytnutí dalších produktů ZÚ územní samosprávě, jakož i možnost zobrazení všech geografických a kartografických produktů ZÚ, je možné na adrese <http://geoportal.cuzk.cz>. Konkrétní dotazy k poskytování našich dat a služeb lze adresovat na [ZU-obchod@cuzk.cz](mailto:ZU-obchod@cuzk.cz).

Kontaktní osoba ZÚ pro terénní topografické práce:

Ing. Pavel Zahradníček  
vedoucí Oddělení sběru dat Praha  
email: [Pavel.Zahradnicek@cuzk.cz](mailto:Pavel.Zahradnicek@cuzk.cz)  
tel.: 284 041 643  
mobil: 605 279 242

Termín topografického šetření:

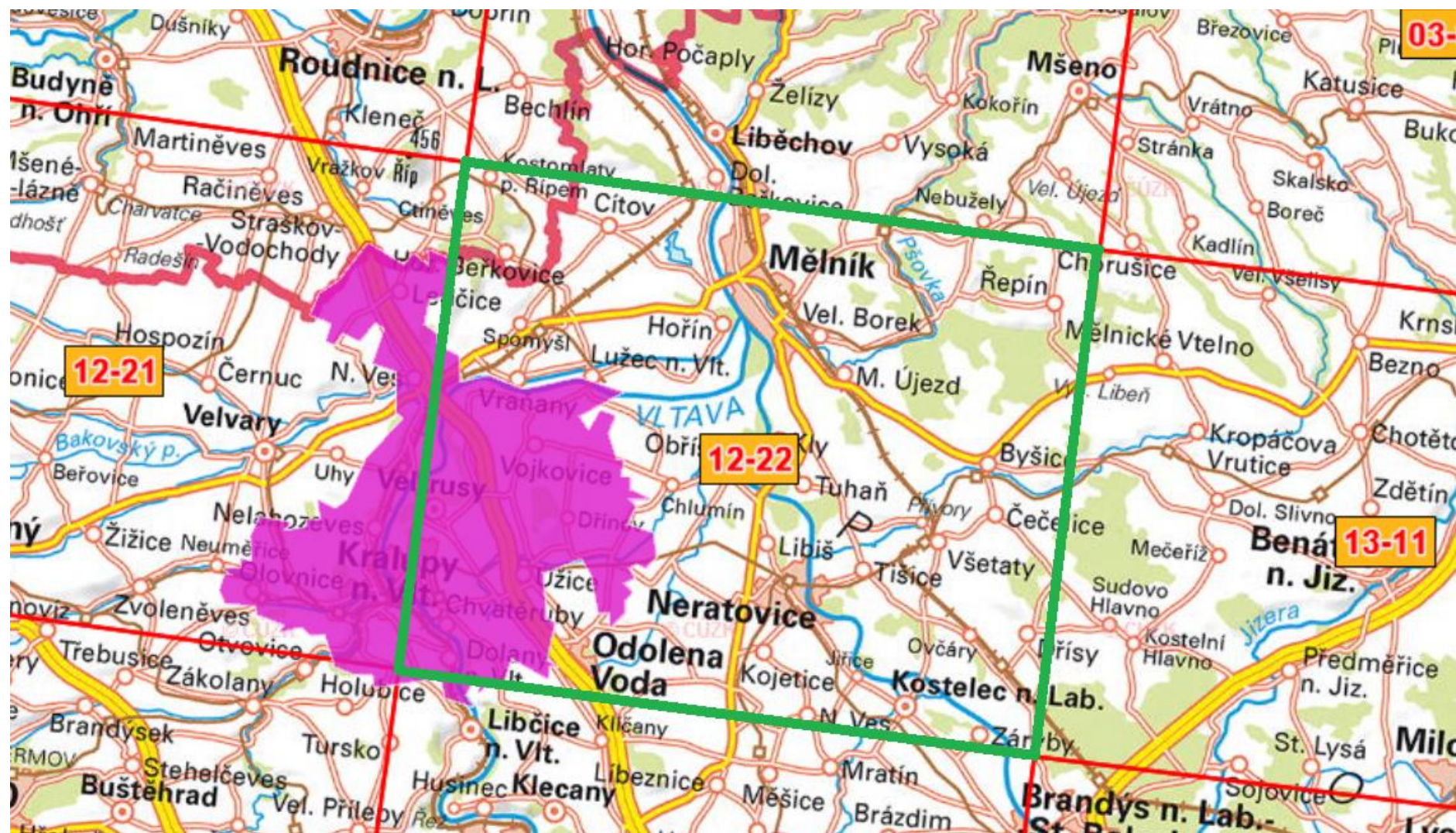
ZM 12-22 03-04/2019

Přílohy:

1. Vyznačené území aktualizace ZABAGED® ZM 12-22
2. Seznam obcí, jejichž celé nebo část území spadá do vymezeného prostoru aktualizace

  
RNDr. Jana Pressová  
ředitelka Odboru ZABAGED

Příloha 1: Vyznačené území aktualizace ZABAGED®





**Příloha 2: Seznam obcí, jejichž celé nebo část území spadá do vymezeného prostoru aktualizace**

<b>Mapový list</b>	<b>Obec</b>	<b>Typ obce</b>	<b>ORP</b>
1222	Dolany	Obec	Kralupy nad Vltavou
1222	Dřínov	Obec	Kralupy nad Vltavou
1222	Hostín u Vojkovic	Obec	Kralupy nad Vltavou
1222	Chvatěruby	Obec	Kralupy nad Vltavou
1222	Kozomín	Obec	Kralupy nad Vltavou
1222	Kralupy nad Vltavou	Město	Kralupy nad Vltavou
1222	Ledčice	Obec	Kralupy nad Vltavou
1222	Nelahozeves	Obec	Kralupy nad Vltavou
1222	Nová Ves	Obec	Kralupy nad Vltavou
1222	Postřižín	Obec	Kralupy nad Vltavou
1222	Újezdec	Obec	Kralupy nad Vltavou
1222	Úžice	Obec	Kralupy nad Vltavou
1222	Veltrusy	Město	Kralupy nad Vltavou
1222	Vojkovice	Obec	Kralupy nad Vltavou
1222	Všestudy	Obec	Kralupy nad Vltavou
1222	Zlončice	Obec	Kralupy nad Vltavou
1222	Zlosyň	Obec	Kralupy nad Vltavou